

# Алтарь

(based on the recording from CityHill Worship)

Слова: Александр Шевченко

Музыка: Юрий Литвинчук

Arr. by Jhauvon Harrison

## A VERSE 1



Я вос-хо-жу Го - сподь на Твой ал - тарь. Я пред То - бой все-гда в дол-гу. Как пер-вую

6



лю-бовь, мой Царь, Те - бя я бе - ре - гу.

## B VERSE 1 (2nd time)



Я вос-хо-жу Го - сподь на твой ал - тарь. Я пред То - бой все-гда в дол-гу. Как пер-вую

19



лю-бовь, мой Царь, Те - бя я бе - ре - гу.

## C CHORUS



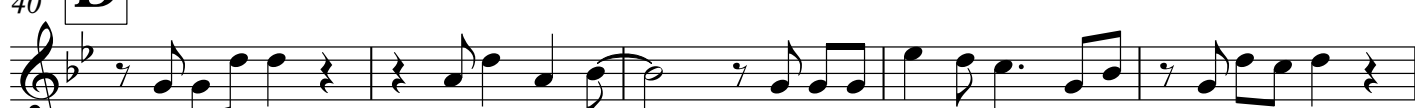
Вос-пла-ме-нись и сни-зой-ди о-гонь, и в жерт-ву жизнь мо-ю при-ми. Я Тво-е и-мя,

32



среди боль-ших и-мен, дер-жу как зна-мя пред людь-ми.

## D VERSE 2



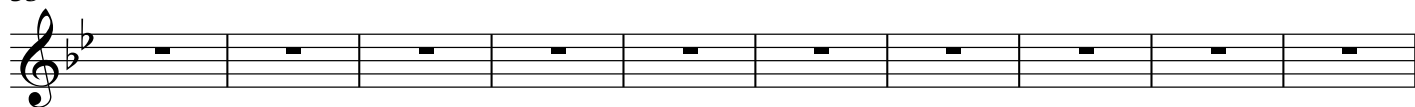
Я жгу мос-ты все за со - бой, в том жерт-вен-ном свя-том ог - не. Пусть я сго-рел,

45



но об - раз Твой, Ты во-зро-дил во мне

53



2  
63 **E** CHORUS 2

AD  
P.  
ГО

Вос-пла-ме-нись и сни-зой-ди о-гонь, и в жерт-ву жизнь мо-ю при-ми. Я Тво-е и-мя,

68

среди боль-ших и-мен, дер-жу как зна-мя пред людь-ми.

76 **F** BRIDGE

Я воз-но-шу на Твой ал-тарь серд-це мо - е в дар. Я воз-но-шу на Твой ал-тарь.

83 **G** BRIDGE 2

Я воз-но-шу на Твой ал-тарь серд-це мо - е в дар. Я воз-но-шу

**H** BRIDGE 3

89

на Твой ал-тарь. Я воз-но-шу на Твой ал-тарь

This musical system contains six measures of music. The first measure is vocal with the lyrics "на Твой ал-тарь." The second measure is instrumental. The third measure is vocal with the lyrics "Я воз-но-шу". The fourth measure is instrumental. The fifth measure is vocal with the lyrics "на Твой ал-тарь". The sixth measure is instrumental. The score is written in a key signature of two flats (B-flat and E-flat) and a common time signature.

95

серд - це мо - е в дар. Я воз-но-шу на Твой ал-тарь.

This musical system contains six measures of music. The first measure is vocal with the lyrics "серд - це мо - е в дар." The second measure is instrumental. The third measure is vocal with the lyrics "Я воз-но-шу". The fourth measure is instrumental. The fifth measure is vocal with the lyrics "на Твой ал-тарь." The sixth measure is instrumental. The score is written in a key signature of two flats (B-flat and E-flat) and a common time signature.