

D

Bmin



На - че сніг, на - че сніг, хоч грі -  
сніг, на - че сніг, Бог тво -

G

A

D



хи мов ба - гря - ни - ця, Бо - же мій, зна - ю я,  
ї грі - хи о - ми - є, ко - ли ти, дру - же мій,

Bmin

G

A

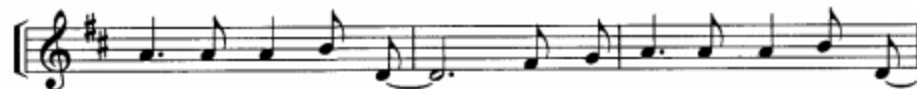


що про - ще - ний я То - бо - ю. Че - рез  
сер - це Гос - по - ду від - кри - єш. Ти прий -

F#min

Bmin

F#min



кров Тво - ю й лю - бов  
ми Йо - го жит - тя,

ми - лість я в То - бі знай - шов,  
ра - дість бу - де без кін - ця,

Bmin

G

Emin



че - рез ві - ру в Те - бе мо - жу бу - ти  
Він Те - бе о - чис - тить і вже бу - деш

A

D



я.  
ти

На - че

на - че сніг.